

МЕТОДУ № 6

..

/ 6 ..

6

/ 6

_____, 147

(861-38) 6-49-11

1

6

1.1.

1.2.

2

2.1

3

6

3.1.

3.2.

3.3

3.4

3.5.

3.6

3.7.

3.8.

3.9.

3.10.

3.11.

3.12.

3.13.

3.14.

3.15.

4

,

6

4.1.

5

5.1.

5.2

5.3.

5.4

5.5.

5.6.

5.7.

5.8.

5.9.

5.10.

5.11.

(, , ,)

МЕТОДЫ №6

(,)

1.

2.

3.

4.

5.

МЕДИУМ № 6

1.1.

МЕТОДЫ № 6

, 2006 .

/ 6
:

6 « »

МЕТОДУ № 6

1.2.

1.

-
-
-
-
-
-
-
-

2.

-
-
-
-
-
-
-
-
-
-

3.

-
-
-

МЕТОДЫ №6

2.1.

6

<p>1.</p> <ul style="list-style-type: none"> • • • 	<p>1 /</p> <p>2-4</p> <p>2006</p> <p>«</p> <p>» /</p> <p>2006</p> <p>4</p> <p>2-</p> <p>2006</p> <p>»</p>	<p>1</p> <p>2</p> <p>3</p> <p>4</p> <p>5-7</p> <p>7</p> <p>5</p> <p>6</p> <p>7</p> <p>8</p> <p>9</p> <p>10</p> <p>11</p> <p>1999</p>
<p>2.</p> <ul style="list-style-type: none"> • • 	<p>1 /</p> <p>2-4</p> <p>2006</p> <p>«</p> <p>» /</p>	<p>1</p> <p>2</p> <p>3</p> <p>4</p>

<ul style="list-style-type: none">••,	<p>• • • • • , - 2- • • • • • , • • • • • , 2006 .</p>	<p>4-6 • • • • • ,2006 . 5 • • • • • • • • • • , 2006 . 6 • • • • • - • • • • • , 2007 . 7 • • • • • , 2008 . 8 • • • • • • • • • • , 2003 . 9 • • • • • , 2007 . 10 • • • • • • • • • • , 2007 11 • • • • • • • • • • - , 2002 12 • • • • • ! - , 2000 . 13 • • • • • • • • • • 1998 . 14 • • • • • , • • • • • - 3 6 • • • • • « • • • • • , 2004 . 15 • • • • • « • • • • • , 1997 . 16 • • • • • • • • • • - , « - • • • • • , 1998 .</p>
<p>3.</p> <ul style="list-style-type: none">••	<p>• • • • • / - 4- • • • • • , • • • • • , 2006 .</p> <p>« • • • • • » /</p>	<p>1 • • • • • • • • • • , 2006 2 • • • • • , 19998 . 3 • • • • • • • • • • , 2004 . 4 • • • • •</p>

<ul style="list-style-type: none"> • • • 	<p>... , ... ,</p> <p>- 2- ,, ... - ∴</p> <p>... , 2006 .</p>	<p>5 , 1994</p> <p>6 , 2007</p> <p>2005 .</p> <p>7</p> <p>8 , 2005 .</p> <p>9 , 2005 .</p> <p>2005 .</p> <p>10</p> <p>- , 2005 .</p>
<p>4.</p> <ul style="list-style-type: none"> • • • • 	<p>:</p> <p>/</p> <p>... , ... ,</p> <p>- 4- ,, ... - ∴</p> <p>... , 2006 .</p> <p>« ... » /</p> <p>... , ... ,</p> <p>- 2- ,, ... - ∴</p> <p>... , 2006 .</p>	<p>1</p> <p>... ..</p> <p>2 . 19997</p> <p>3 , 2007</p> <p>5-7</p> <p>2006 .</p> <p>4</p>

<ul style="list-style-type: none"> • () • 		<p>5 . , 2001 .</p> <p>6 2007 .</p> <p>7 . . 2006 .</p> <p>8 . . 1999 .</p> <p>9 , 1995 .</p> <p>10 . . , 1995 .</p> <p>11 . . 1997 .</p> <p>12 . . 2008 .</p> <p>13 . .</p> <p>14 . . 1998 .</p> <p>15 . .</p> <p>16</p> <p>« »</p> <p>» , 2006 .</p> <p>17</p> <p>18 . . « » , 2006 .</p> <p>19 , 2004 .</p> <p>20 . . , 2006 .</p> <p>« - » , 2006 . !</p> <p>21 - . .</p> <p>- , 2006 .</p>
5.	-	I

•	:	/	,
•	- 4-	, 2006 .	7
•	«	» /	2
•	- 2-	, 2006 .	3
•	-	, 2006 .	4
•		, 2008	5
		, 2008	6
		, 2007 .	7
		, 2008 .	8
		, 2008 .	9
		, 1999 .	10
			2000
			11
		, 2003 .	12
			2001 .

-
-

3.3.

				-
(.)	15	20	25	30
	11	12	14	16

3.4.

									-
		0.5	0.12	1	0.33	1	0.41	1	0.5
		0.5	0.12	1	0.33	1	0.41	1	0.5
		1	0.25	1	0.33	0.5	0.2	1	0.5
		2	0.5	2	0.66	3	1.24	3	1.5
	,	1	0.25	1	0.33	2	0.82	1	0.5
		2	0.50	2	1	2	1.24	3	1.5
		2	0.5	2	0.66	2	0.82	2	1.0
		1	0.25	1	0.33	1	0.41	2	1.0
		-	-	-	-	1	0.41	1	0.5
		-	-	-	-	0.5	0.2	1	0.5
		10	2.50	11	3.96	14	6.15	16	8

3.5.

- :
- , -
;
- ,
(, .),
- ;

8

МЕТОДЫ № 6

3.6.

()

1.

,

-

2.

3.

4.

5.

6.

7.

,

(3- 5-)

1.

2.

3.

4.

5.

(5- 7-).

1.

2.

3.

4.

5.

6.

3.7.

(

),

-1

;

)

1-2

(

:

-2

(

:

.

:

:

,

.

,

,

,

,

,

,

,

-

.

,

,

.

,

,

,

-

,

.

.

.

.

.

.

,

66

№106

№106

№106

№106

№106

№106

№106

МЕТОДЫ
ЭКОНОМ
НОМ

(

12
- 2;
- 5 (

-3.

: 1)
); 2)

3.8.

МЕТОДЫ №6

МЕТОДЫ №6

МЕТОДЫ №6

1.

;

);

(

;

2.

(

;

;

3.

(

);

:

:

).

:

;

,

:

(,

);

(

,);

(

, , ,);

МБДОУ № 6

• (; ,)

• ();
• ();
• .

—

»:

- ;
- ;
- ;
- ;
- ;

• (; ,)

- ; ,)

• ;

3.9.

2-3

МЕТОДУ №66

МЕТОДЫ №66

1)

2)

3)

4)

✓

✓

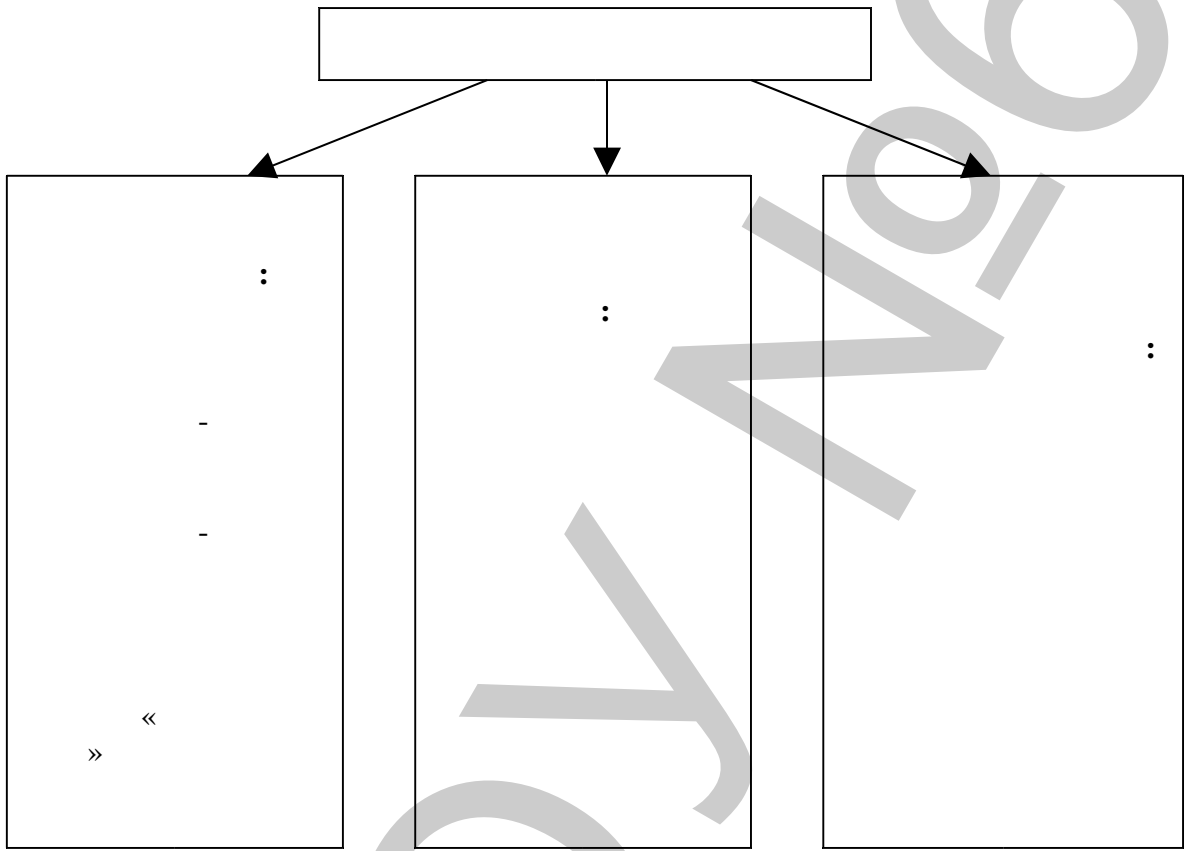
✓

✓

МЕТОДУ №6

3.10.

	10.00 - 10.20					9.55- 10.20					9.10- 9.40	9.10- 9.40		
		9.30- 9.50		9.30- 9.50		9.55- 10.20		9.55- 10.20			10.30 - 11.00		10.30- 11.00	
		10.00- 10.20				9.20- 9.45								
			9.30- 9.50			9.20- 9.45					10.30 - 11.00	9.50- 10.20		
			10.00- 10.20		10.00- 10.20	9.55- 10.20		9.20- 9.45	9.50- 10.20		9.50- 10.20			
()				9.30- 9.50				9.20- 9.45						
					9.30- 9.50				9.55- 10.20				9.10- 9.40	
														9.50-10.20
											9.50- 10.20			
	9.30- 9.50					9.20- 9.45					9.10- 9.40			9.10-9.40



МБДОУ

3.11

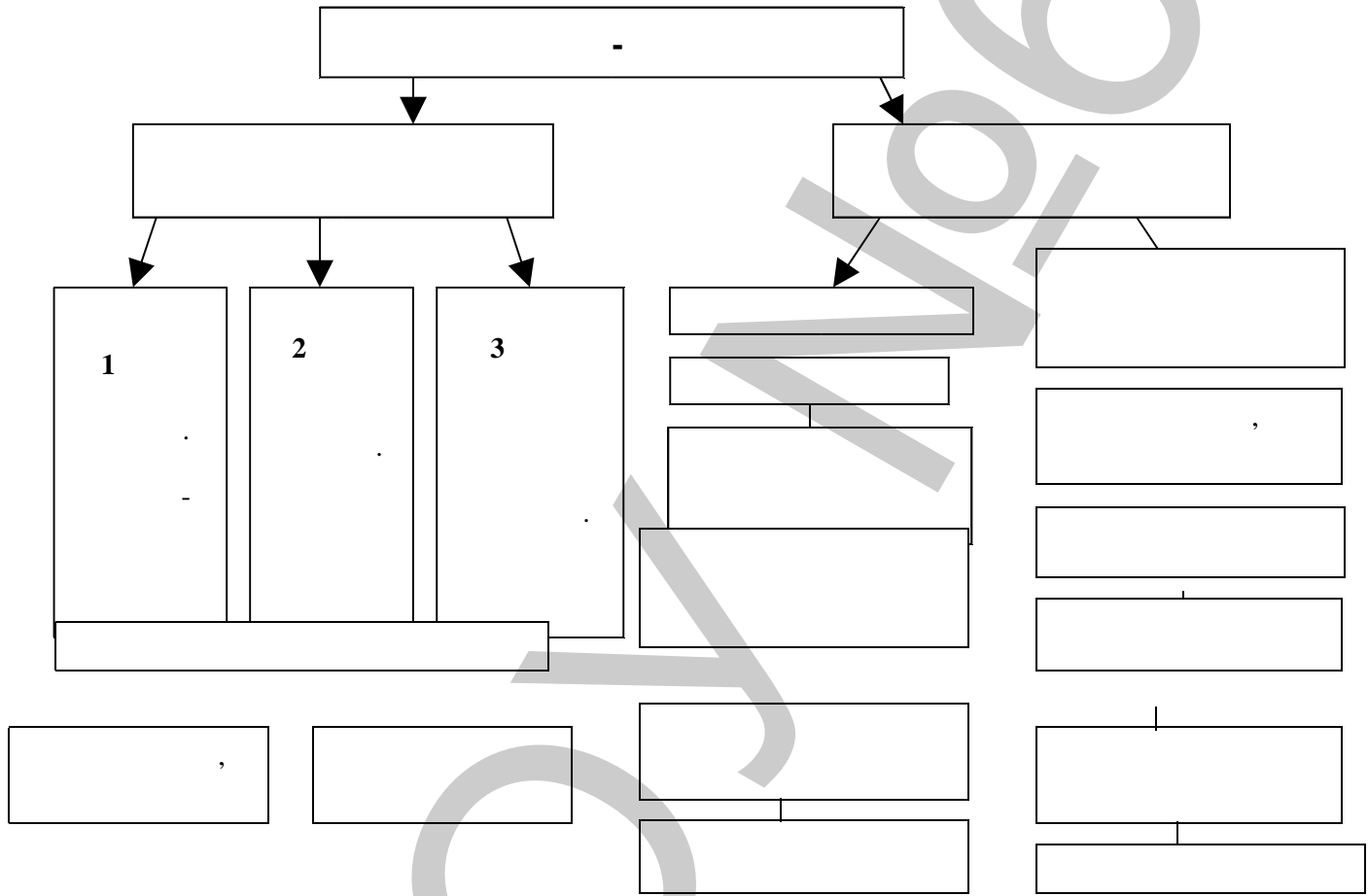
, , ,	7.00-8.25	7.00-8.25	6.30-8.30
	8.20-8.30	8.25-8.55	8.35-9.00
,	8.55-9.30	8.55-9.20	9.00-9.10
	9.30-9.50 10.00-10.20	9.20-9.45 9.55-10.20	9.10-9.40 9.50-10.20
(,)	10.30-11.40	10.30-12.05	10.25-12-25
,	11.40-12.00	12.05-12.25	12.25-12.40
,	12.00-12.30	12.25-13.00	12.40-13.10
,	12.30-15.00	13.00-15.00	13.10-15.00
,	15.00-15.25	15.00-15.30	15.00-15.30
,	15.25-15.50	15.30-16.00	15.35-15.45
,	15.50-16.30	16.00-16.30	15.45-16.30
,	16.30-17.00	16.30-17.00	16.30-18.00
	17.00-17.30	17.00-17.30	18.00-18.30

:

6

	8.30	12.00	15.25
	8.35	12.30	15.30
	8.45	13.00	15.35

	7.30- 8.20	10.30-11.40	16.30-17.15
	7.30-8.30	10.30-12.05	16.30-17.15
	7.30-8.40	10.25-12.25	16.30-18.00



МБД

3.12

-

	+			,
<ul style="list-style-type: none"> • Гибкий режим • Занятия по группам • Создание условий (оборудование уголков в группах, спортивный инвентарь) • Индивидуальный режим пробуждения после дневного сна. 	<ul style="list-style-type: none"> • Утренняя гимнастика • Прием детей на улице в теплое время года • Физкультурные занятия • Музыкальные занятия • Двигательная активность на прогулке • Физкультура на улице • Подвижные игры • Динамические паузы на занятиях • Гимнастика после дневного сна • Физкультурные досуги, забавы, игры. • Спортивно – ритмическая гимнастика 	<ul style="list-style-type: none"> • Утренний прием на воздухе в теплое время года. • Облегченная форма одежды • Ходьба босиком в спальне до и после сна. • Одностороннее проветривание во время сна. • Воздушные ванны. • Ходьба по дорожкам здоровья. 	<ul style="list-style-type: none"> • Введение овощей и фруктов в обед и полдник. • Строгое выполнение натуральных норм питания • Соблюдение питьевого режима. • Замена продуктов для детей – аллергиков. • Гигиена приема пищи. • Индивидуальный подход к детям во время приема пищи. • Правильность расстановки мебели. 	<ul style="list-style-type: none"> • Диагностика уровня физического развития • Диспансеризация детей с привлечением врачей детской поликлиники. • Диагностика физической подготовленности к оборудованию в школе.

3.13.

	, -15
	6-15
- : -	+18...+20 +16...+18
	10 , 1,5 +14...+16
	, , 5-10 .
	, 2
, 1 3 , 4	

3.14.

()				()
-	+20	+18	+18	+18
()	2 +14 -16	3	+14 -16	
()				
		«	»,	
()				
()			2	
()			1	
()	-15			-20
()				

3.15.

МЕТОДУ № 6

(4-5)

/								
1		10	10	10	10	10	50	
2				20		20	40	
3			20		20		40	
4		15	15	15	15	15	75	
5		10				10	20	
6	(3)	10+20	10+20	10+20	10+20	10+20	150	
7		10	10	10	10	10	50	
8		5	5	5	5	5	25	
9		5	5	5	5	5	25	
10		10		10		10	30	
11	- ,		15		15		30	
12		25-30 .						
		95	110	105	110	115	535	

(6-7)

/							
1		15	15	15	15	15	75
2		25		25			50
3			25		25		50
4			15			15	30
5		10	10	10	10	10	50
6	(4)	20+20	20+20	20+20	20+20	20+20	200
7		10	10	10	10	10	50
8		5	5	5	5	5	25
9		5	5	5	5	5	25
10		10	10	10	10	10	50
11	-	10		10		10	30
12		20	20	20	20	20	100
13		30-40 .					
		150	155	150	140	140	735

(3-4)

/								
1		10	10	10	10	10	50	
2				15		15	30	
3			15		15		30	
4		10	10	10	10	10	50	
5		10	10				20	
6	(2)	10+10	10+10	10+10	10+10	10+10	100	
7		10	10	10	10	10	50	
8		5	5	5	5	5	25	
9		5	5	5	5	5	25	
10		10		10		10	30	
11	- ,	10		10		10	30	
12		20-30 .						
		60	60	60	60	60	440	

(5-6)

/		-					
1		15	15	15	15	15	75
2		25		25			50
3			25		25		50
4		20				20	40
5	(4)	20+20	20+20	20+20	20+20	20+20	200
6			10		10		20
7		10	10	10	10	10	50
8		10	10	10	10	10	50
9		5	5	5	5	5	25
10		10	10	10	10	10	50
11		10		10		10	30
12		20	20	20	20	20	100
13		30-40 .					
		165	145	145	145	140	740

9.00 12.00

/							
1				20		20	40
2			20		20		40
3		10	10	10	10	10	50
4				10		10	20
5		5	5	5	5	5	25
6	(4)	10+10	10+10	10+10	10+10	10+10	100
7		5	5	5	5	5	25
		40	60	70	60	70	300

(/ . . . , . . .)

-
-
-
-
-

).

(

-

4.1.

	,		()
	/		
	. . . ,		()
	(.)		
	,		()
	/		
	. . . ,		
	. . . , . . .		

	<p>,</p> <p>/</p> <p>.</p> <p>.</p> <p>.</p> <p>.</p> <p>.</p> <p>.</p>		()
			()
	<p>,</p> <p>/</p> <p>.</p> <p>.</p> <p>.</p> <p>.</p> <p>.</p> <p>.</p>		()
	()		()
	<p>,</p> <p>/</p> <p>.</p> <p>.</p> <p>.</p> <p>.</p> <p>.</p> <p>.</p>		()
			()
			()
			-

МЕДОН

5.1.

- 1.
- 2.
- 3.
- 4.
- 5.
- 6.
- 7.
- 8.
- 9.
- 10.
- 11.
- 12.
- 13.

-

«

».

№ 6

У

О

Д

М

МБДОУ

5.2

6.

		-7 (100%)			
2008-2009	7	5 (70%)	-	2 (30 %)	-
2009-2010	7	4 (56 %)	-	3(44 %)	-
2010-2011	7	4(56 %)	1(14%)	2 (30 %)	-
2011-2012	7	4(56 %)	1(14%)	2 (30 %)	—

: - - ; - .

	1-5	6-15	16-25	25
	-7 (100%)			
2008-2009	3 (44 %)	2 (28 %)	1 (14 %)	1 (14%)
2009-2010	2 (28 %)	2 (28%)	2 (28 %)	1 (14 %)

2010-2011	3 (44 %)	1 (14 %)	2 (28 %)	1 (14 %)
2011-2012	3(43%)	1(14%)	3(43%)	-----

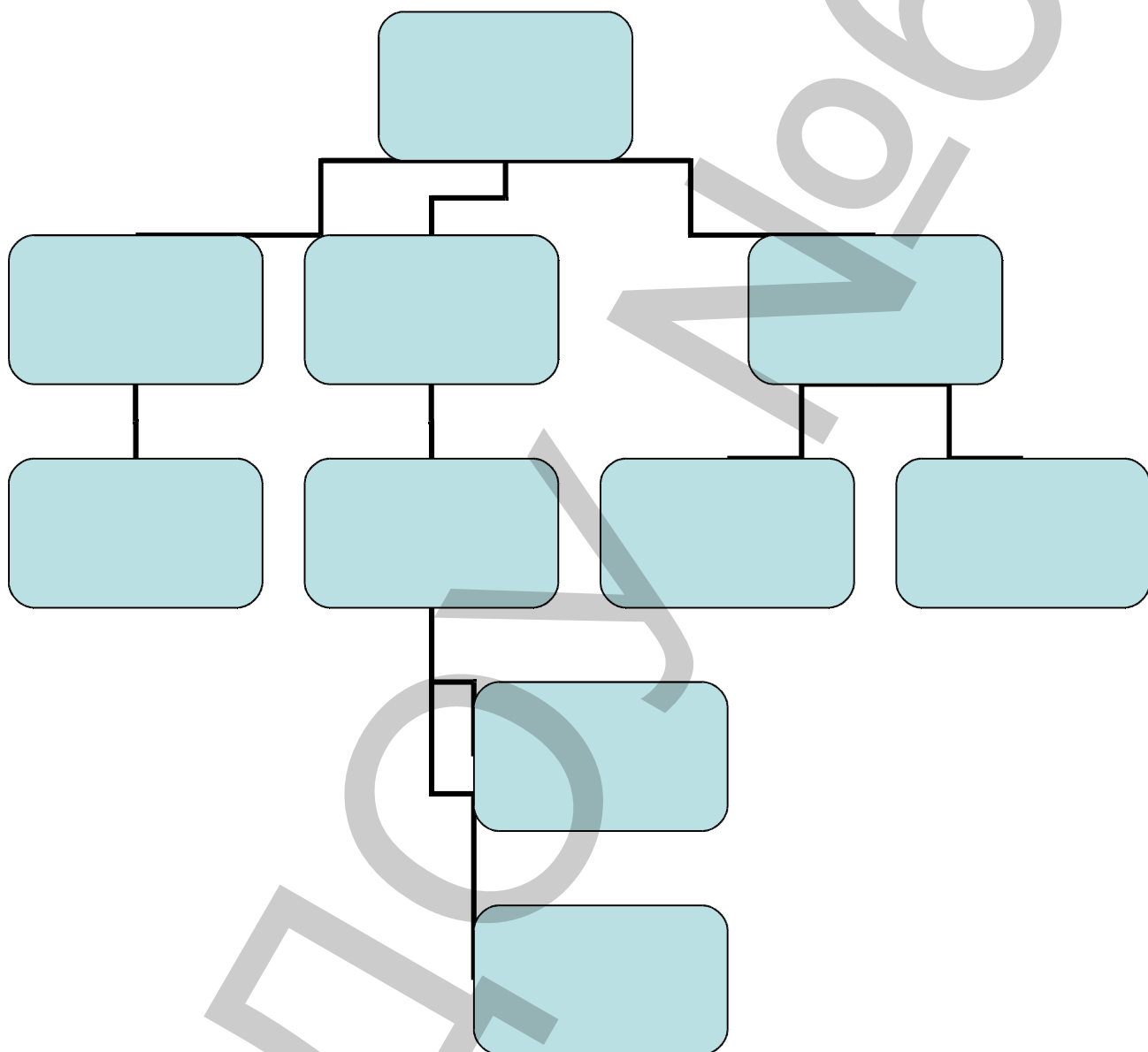
	-7 (100%)			
2008-2009	1 (14 %)	-	1 (14 %)	5 (70 %)
2009-2010	2 (28 %)	-	2 (28 %)	3 (44%)
2010 -2011	1 (14 %)	-	4 (56 %)	2 (28%)
2011-2012	-----	-----	4 (70 %)	3 (30%)

/ 6.

	..				
1			2005 . 0507893 14.03.2005	13 951/1 11.09.2008 .	2273 07.03.2008
2			1983 . 164861	11	—
3		-	2003 . 0472306 30.06.2003	62 04.05.2009	1812 18.10.2008
4			1979 -I 521469 7.07.1979	14	1812 15.01.2005
5			1994 710287 17.06.1994	14 02.5-300 30.11.2005	1396 11.10.2007

6			<p>2010 .</p> <p>5041756 01.03.2010 .</p>	<p>12</p> <p>528</p> <p>5 14.12.2006</p>	<p>7849</p> <p>19.10.2006</p>
7			<p>-</p> <p>2009 .</p> <p>23 0002091</p>	<p>-----</p>	<p>-----</p> <p>_____</p>

МБДОУ №6



МЕДИЦИНА

5.4

-

•

«

» . . .

•

,

•

,

5.5.

-

•

,

•

,

•

,

,

•

:

;

,

;

;

..

•

-

-

-

;

,

,

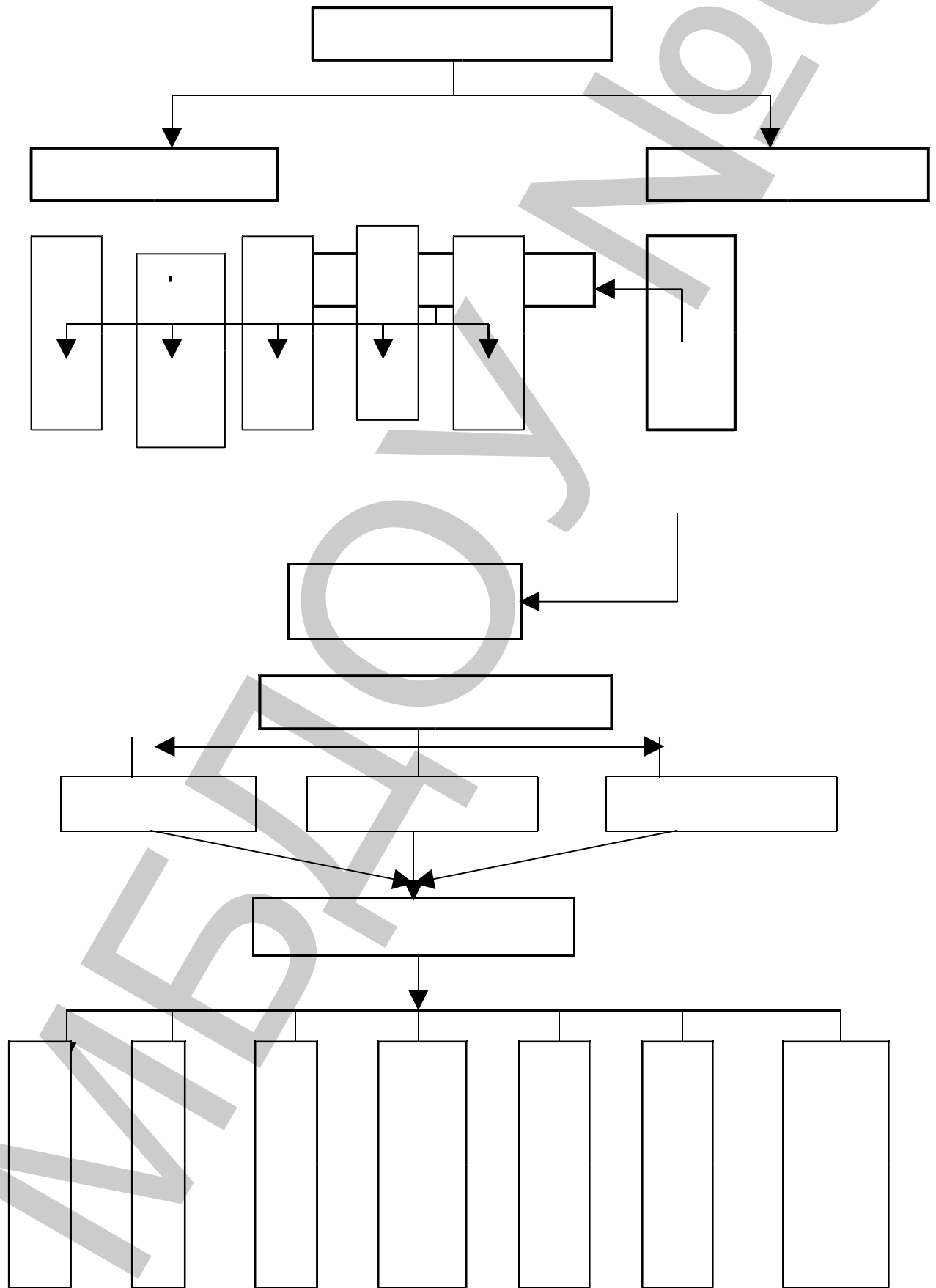
;

•

МЕТОДУ № 6

5.7.

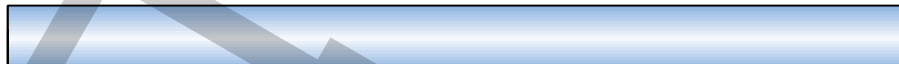
6



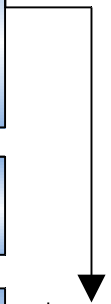
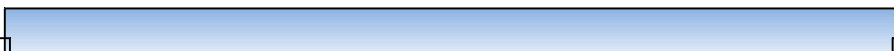
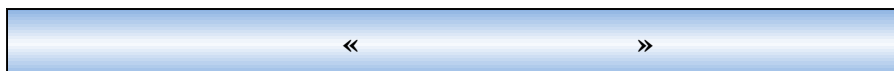
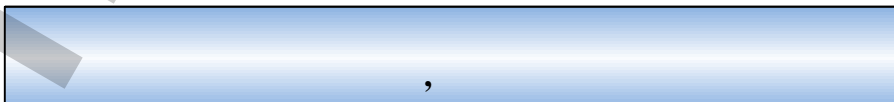
5.8.

5.9.

МЕТОДУ №6

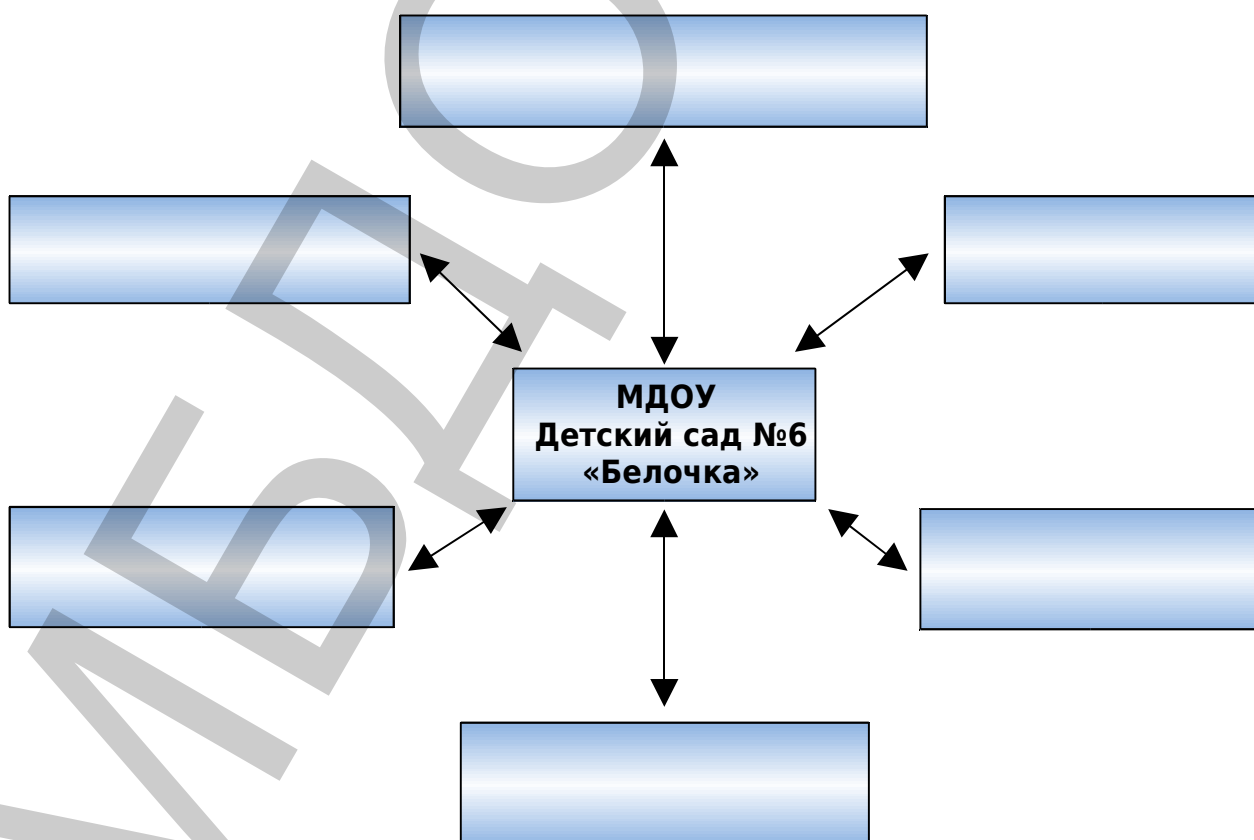


Планирование и осуществление совместной практической деятельности воспитателей подготовительных групп, специалистов и учителей (праздники, выставки, спортивные соревнования,



МКУ №6

5.11.



МЕТОДУ №6